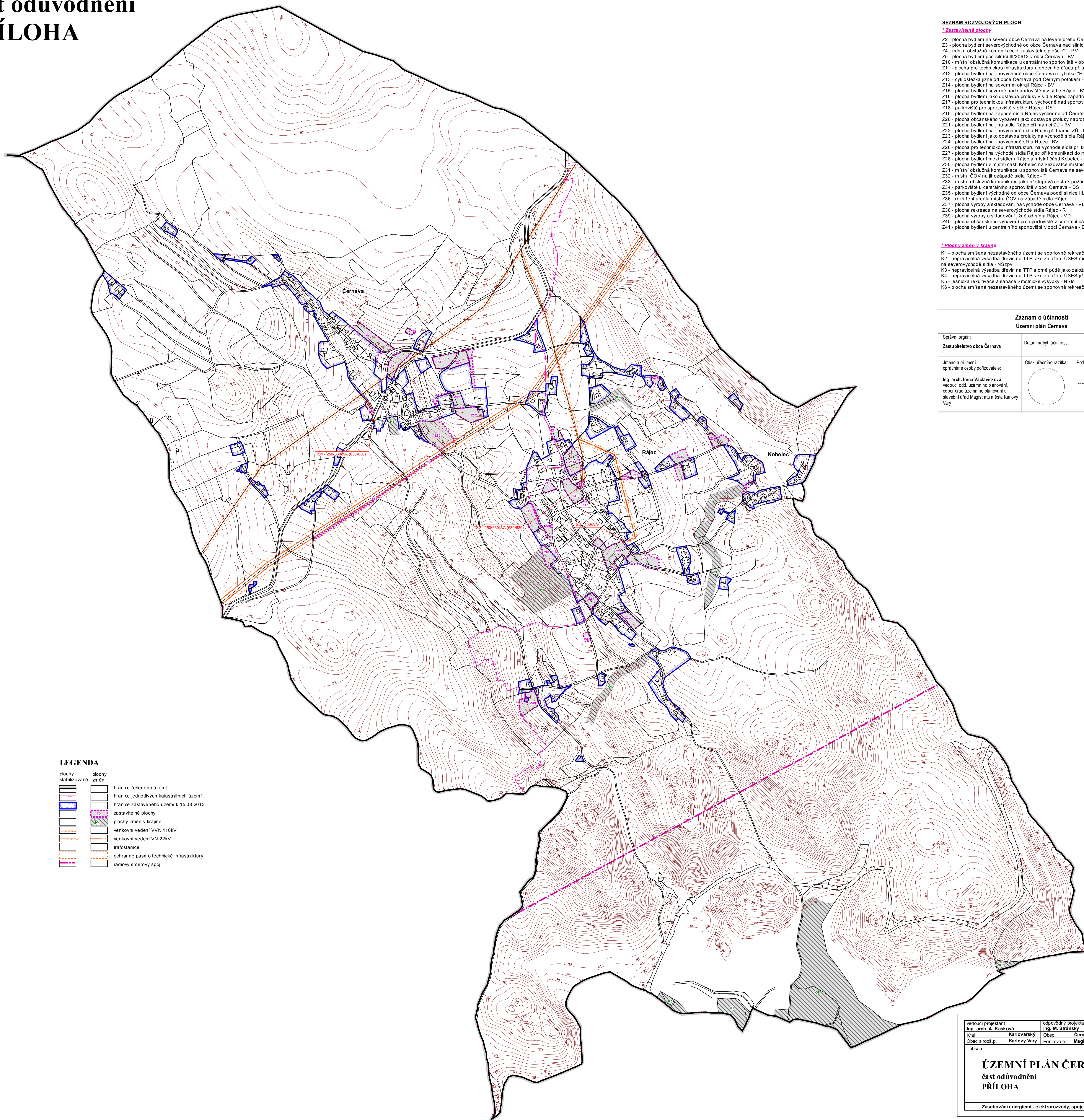
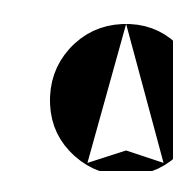


# ÚZEMNÍ PLÁN ČERNAVA

## část odůvodnění PŘÍLOHA



### SEZNAM ROZVOJOVÝCH PLOCH

#### \* Zastavitelné plochy

- Z2 - plocha bydlení na severu obce Černava na levém břehu Černého potoka nad silnicí III/20912 - BV
- Z3 - plocha bydlení severovýchodně od obce Černava nad silnicí III/20912 - BV
- Z4 - místní oblažná komunikace k zastavitelné ploše Z2 - PV
- Z5 - plocha bydlení pod silnicí III/20912 v obci Černava - BV
- Z10 - místní oblažná komunikace u centrálního sportoviště v obci Černava - PV
- Z11 - plocha pro technickou infrastrukturu u obecního úřadu při silnici III/20912 - TO
- Z12 - plocha bydlení na jihovýchodě obce Černava u rybníka "Hástrman" - BV
- Z13 - cyklostezka jižně od obce Černava pod Černým potokem - DS
- Z14 - plocha bydlení na severním okraji Rájce - BV
- Z15 - plocha bydlení severně nad sportovištěm v sídle Rájec - BV
- Z16 - plocha bydlení jako dostavba proluky v sídle Rájec západně od sportoviště - BV
- Z17 - plocha pro technickou infrastrukturu východně nad sportovištěm v sídle Rájec - TO
- Z18 - parkoviště pro sportoviště v sídle Rájec - DS
- Z19 - plocha bydlení na západě sídla Rájec východně od Černého potoka - BV
- Z20 - plocha občanského vybavení jako dostavba proluky naproti restauraci v Rájci - OV
- Z21 - plocha bydlení na jihu sídla Rájec při hranici ZÚ - BV
- Z22 - plocha bydlení na jihovýchodě sídla Rájec při hranici ZÚ - BV
- Z23 - plocha bydlení jako dostavba proluky na východě sídla Rájec - BV
- Z24 - plocha bydlení na jihovýchodě sídla Rájec - BV
- Z26 - plocha pro technickou infrastrukturu na východě sídla při komunikaci do místní části Kobelec - TO
- Z27 - plocha bydlení na východě sídla Rájec při komunikaci do místní části Kobelec - BV
- Z28 - plocha bydlení mezi sídlem Rájec a místní částí Kobelec - BV
- Z30 - plocha bydlení v místní části Kobelec na křižovatce místních oblažných komunikací - BV
- Z31 - místní oblažná komunikace u sportoviště Černava na severu k pile - PV
- Z32 - místní ČOV na jihozápadě sídla Rájec - TI
- Z33 - místní oblažná komunikace jako přístupová cesta k požární nádrži v místní části Kobelec - PV
- Z34 - parkoviště u centrálního sportoviště v obci Černava - DS
- Z35 - plocha bydlení východně od obce Černava podél silnice III/20912 - BV
- Z36 - rozšíření areálu místní ČOV na západě sídla Rájec - TI
- Z37 - plocha výroby a skladování na východě obce Černava - VL
- Z38 - plocha rekreace na severovýchodě sídla Rájec - RI
- Z39 - plocha výroby a skladování jižně od sídla Rájec - VD
- Z40 - plocha občanského vybavení pro sportoviště v centrální části sídla Rájec - OS
- Z41 - plocha bydlení u centrálního sportoviště v obci Černava - BV

#### \* Plochy změn v krajině

- K1 - plocha smíšená nezastavěného území se sportovním rekreačním funkcí - lyžařský svah s vlečkem - NSs1
- K2 - nepravdělná výsadba dřevin na TTP jako založení ÚSES mezi rozptýlenou zástavbou sídla Rájec na severovýchodě sídla - NSzpv
- K3 - nepravdělná výsadba dřevin na TTP a omě půdě jako založení ÚSES jižně od místní části Kobelec - NSzpv
- K4 - nepravdělná výsadba dřevin na TTP jako založení ÚSES jižním směrem od sídla Rájec - NSzpv
- K5 - technická rekultivace a sanace Šmolčnické výspěky - NS10
- K6 - plocha smíšená nezastavěného území se sportovním rekreačním funkcí jako areál zdraví na jihu obce Černava - NSs2

### Záznam o účinnosti Územní plán Černava

Správní orgán: Zastupitelstvo obce Černava	Datum nabytí účinnosti:	
Jméno a příjmení oprávněné osoby pořizovatele:	Otisk úředního razítka:	Podpis oprávněné osoby:
Ing. arch. Irena Václavíková vedoucí odd. územního plánování, odbor úřad územního plánování a stavební úřad Magistrátu města Karlovy Vary		..... podpis

### LEGENDA

plochy stabilizované	plochy změn	
		hranice řešeného území
		hranice jednotlivých katastrálních území
		hranice zastavěného území k 15.08.2013
		zastavitelné plochy
		plochy změn v krajině
		venkovní vedení VVN 110kV
		venkovní vedení VN 22kV
		trafostanice
		ochranné pásmo technické infrastruktury
		radiový směrový spoj

vedoucí projektant Ing. arch. A. Kašková	obdobový projektant Ing. M. Stránský	krejčil I. Jastová	
Kraj Obec s rozš. p.	Karlovarský Karlovary	Obec Pořizovatel	Černava Magistrát města Karlovy Vary
obsah	Územní plán		datum XII/2013
<b>ÚZEMNÍ PLÁN ČERNAVA</b>			Územní plán
část odůvodnění			č.zak. 8002 - IV.
PŘÍLOHA			výkres číslo D.1
Zásobování energiemi - elektrorozvody, spoje			měřítko 1:5 000