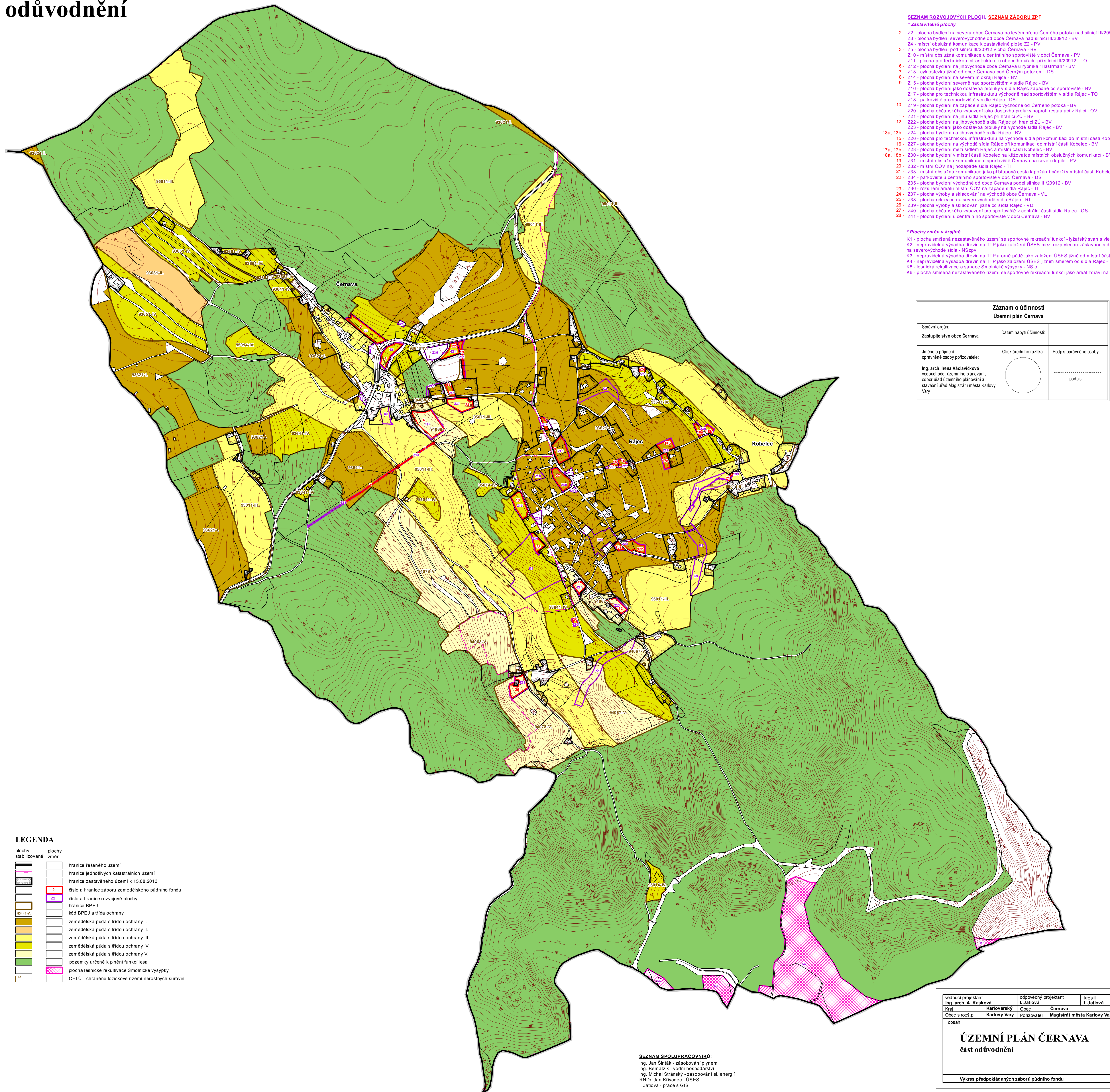
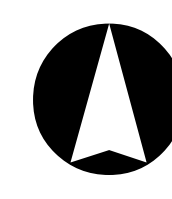


ÚZEMNÍ PLÁN ČERNAVA

část odůvodnění



- SEZNAM ROZVOJOVÝCH PLOCH, SEZNAM ZÁBORU ZPF**
- * Zastavitelné plochy**
- 2- Z2 - plocha bydlení na severu obce Černava na levém břehu Černého potoka nad silnicí III/20912 - BV
 - Z3 - plocha bydlení severovýchodně od obce Černava nad silnicí III/20912 - BV
 - Z4 - místní oblažná komunikace k zastavitelné ploše Z2 - PV
 - 3- Z5 - plocha bydlení pod silnicí III/20912 v obci Černava - BV
 - Z10 - místní oblažná komunikace u centrálního sportoviště v obci Černava - PV
 - Z11 - plocha pro technickou infrastrukturu u obecního úřadu při silnici III/20912 - TO
 - 6- Z12 - plocha bydlení na jihovýchodě obce Černava u rybníka "Hastrman" - BV
 - 7- Z13 - cyklostezka jižně od obce Černava pod Černým potokem - DS
 - 8- Z14 - plocha bydlení na severním okraji Rájce - BV
 - 9- Z15 - plocha bydlení severně nad sportovištěm v sídli Rájec - BV
 - Z16 - plocha bydlení jako dostavba průluky v sídli Rájec západně od sportoviště - BV
 - Z17 - plocha pro technickou infrastrukturu východně nad sportovištěm v sídli Rájec - TO
 - Z18 - parkoviště pro sportoviště v sídli Rájec - DS
 - 10- Z19 - plocha bydlení na západě sídla Rájec východně od Černého potoka - BV
 - Z20 - plocha občanského vybavení jako dostavba průluky naproti restauraci v Rájci - OV
 - 11- Z21 - plocha bydlení na jihu sídla Rájec při hranici ZU - BV
 - 12- Z22 - plocha bydlení na jihovýchodě sídla Rájec při hranici ZU - BV
 - Z23 - plocha bydlení jako dostavba průluky na východě sídla Rájec - BV
 - 13a, 13b- Z24 - plocha bydlení na jihovýchodě sídla Rájec - BV
 - 15- Z25 - plocha pro technickou infrastrukturu na východě sídla při komunikaci do místní části Kobelec - TO
 - 16- Z27 - plocha bydlení na východě sídla Rájec při komunikaci do místní části Kobelec - BV
 - 17a, 17b- Z28 - plocha bydlení mezi sídlem Rájec a místní částí Kobelec - BV
 - 18a, 18b- Z30 - plocha bydlení v místní části Kobelec na křižovatce místních oblažných komunikací - BV
 - 19- Z31 - místní oblažná komunikace u sportoviště Černava na severu k pile - PV
 - 20- Z32 - místní COV na jihozápadě sídla Rájec - TI
 - Z1 - Z33 - místní oblažná komunikace jako přístupová cesta k požární nádrži v místní části Kobelec - PV
 - 22- Z34 - parkoviště u centrálního sportoviště v obci Černava - DS
 - Z35 - plocha bydlení východně od obce Černava podél silnice III/20912 - BV
 - 23- Z36 - rozšíření areálu místní COV na západě sídla Rájec - TI
 - 24- Z37 - plocha výroby a skladování na východě obce Černava - VL
 - 25- Z38 - plocha rekreace na severovýchodě sídla Rájec - RI
 - 26- Z39 - plocha výroby a skladování jižně od sídla Rájec - VD
 - 27- Z40 - plocha občanského vybavení pro sportoviště v centrální části sídla Rájec - OS
 - 28- Z41 - plocha bydlení u centrálního sportoviště v obci Černava - BV

- * Plochy změn v krajině**
- K1 - plocha smíšená nezastavěného území se sportovním rekreačním funkcí - lyžařských svah s vlekem - NSs1
 - K2 - nepravidelná výsadba dřevin na TTP jako založení ÚSES mezi rozptýlenou zástavbou sídla Rájec na severovýchodě sídla - NSzp
 - K3 - nepravidelná výsadba dřevin na TTP a omě půdě jako založení ÚSES jižně od místní části Kobelec - NSzp
 - K4 - nepravidelná výsadba dřevin na TTP jako založení ÚSES jižním směrem od sídla Rájec - NSzp
 - K5 - lesnická rekultivace a sanace Smolnické výsypky - NSlo
 - K6 - plocha smíšená nezastavěného území se sportovním rekreačním funkcí jako areál zdraví na jihu obce Černava - NSz2

Záznam o účinnosti Územní plán Černava		
Správní orgán: Zastupitelstvo obce Černava	Datum nabytí účinnosti:	
Jméno a příjmení oprávněné osoby pořizovatele: Ing. arch. Irena Václavíková vedoucí odd. územního plánování, odbor úřad územního plánování a stavební úřad Magistrátu města Karlovy Vary	Otisk úředního razítka: 	Podpis oprávněné osoby: podpis

LEGENDA

plochy stabilizované	plochy změn
	hranice řešeného území
	hranice jednotlivých katastrálních území
	hranice zastavěného území k 15.08.2013
	číslo a hranice záboru zemědělského půdního fondu
	číslo a hranice rozvojové plochy
	hranice BPEJ
	kód BPEJ a třída ochrany
	zemědělská půda s třídou ochrany I.
	zemědělská půda s třídou ochrany II.
	zemědělská půda s třídou ochrany III.
	zemědělská půda s třídou ochrany IV.
	zemědělská půda s třídou ochrany V.
	pozemky určené k plnění funkcí lesa
	plocha lesnické rekultivace Smolnické výsypky
	CHLÚ - chráněné ložiskové území nerostných surovin

SEZNAM SPOLUPRACOVNÍKŮ:
 Ing. Jan Šinták - zásobování plynem
 Ing. Bernatík - vodní hospodářství
 Ing. Michal Štránský - zásobování el. energií
 RNDr. Jan Křivanec - ÚSES
 I. Jatišová - práce s GIS

vedoucí projektant Ing. arch. A. Kasková	odpovědný projektant I. Jatišová	krejčil I. Jatišová	
Kraj Obec s rozš. p.	Karlovarský Karlovy Vary	Obec Pořizovatel	Černava Magistrát města Karlovy Vary
obsah			datum XII/2013
			Územní plán
			č.zak. 8002 - IV.
			výkres číslo 3
			měřítko 1:5 000
Výkres předpokládaných záborů půdního fondu			